

TJ40シリーズ

特徴

■TJ-40シリーズは、TJ-10、20に比べ、『効率=最大吸引流量/エア消費量』は劣りますが、-30~-85kPa 真空維持状態の吸引流量特性が優れています。

その結果、リーク時の吸着力および真空到達時間の短縮に貢献します。



仕様

| | |
|--------|------------|
| 型式 | TJ-40 |
| 最大吸引流量 | 590l/min以上 |
| 空気消費量 | 380l/min以下 |
| 最高真空圧力 | -85kPa以上 |
| 最高使用圧力 | 0.6MPa |
| 供給圧力範囲 | 0.2~0.6MPa |

| | |
|-------|-------------------|
| | -30kPa時の吸引流量 (参考) |
| TJ-10 | 75l/min |
| TJ-20 | 125l/min |
| TJ-40 | 200l/min |

型式表示方法

TJ-40-□ハニ

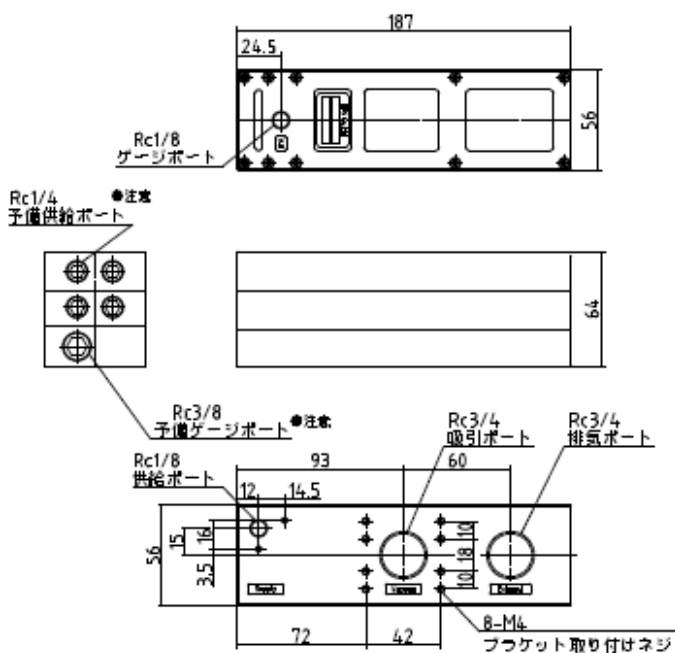
| | |
|-----|---------|
| ロ | サイレンサ |
| S | サイレンサ付 |
| 無記入 | サイレンサ無し |

| | |
|-----|---------|
| ハ | 真空ゲージ |
| G | 真空ゲージ付 |
| 無記入 | 真空ゲージ無し |

| | |
|-----|----------|
| ニ | ブラケット |
| L | L型ブラケット付 |
| 無記入 | ブラケット無し |

外形寸法

■TJ-40

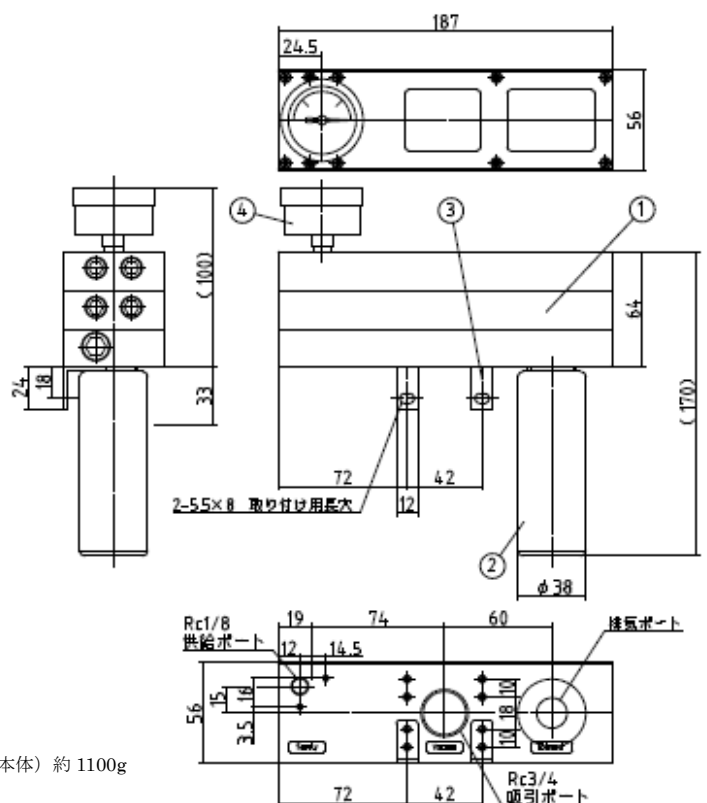


※注意
 ・予備供給ポート、予備ゲージポートは、プラグ状態にて出荷します。

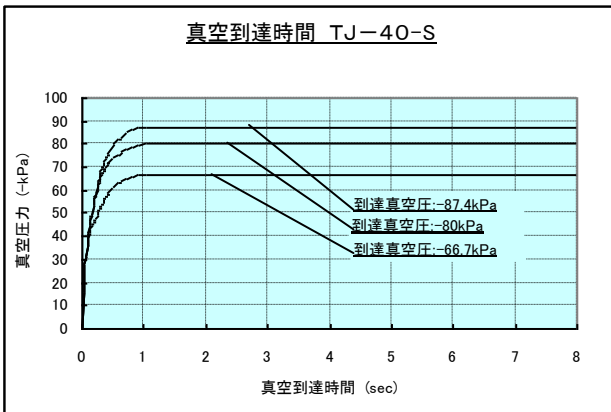
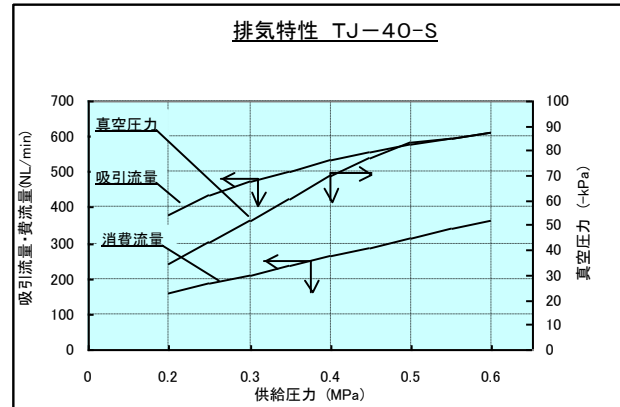
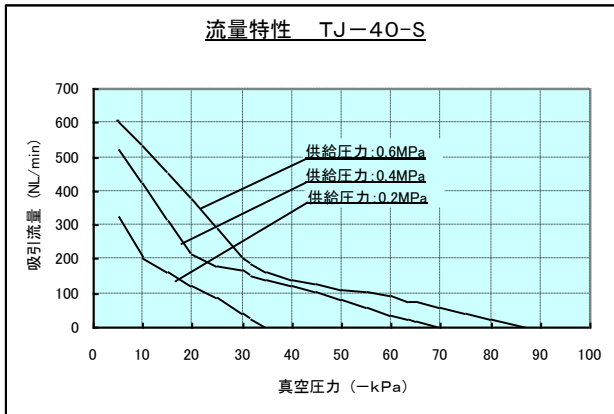
| 品番 | 品名 | 型式 | 数 |
|----|---------|-------|---|
| 1 | 3段エジェクタ | TJ-40 | 1 |
| 2 | サイレンサ | TJ-S | 1 |
| 3 | L型ブラケット | TJ-L | 2 |
| 4 | 真空ゲージ | TJ-G | 1 |

製品重量 (本体) 約 1100g

■TJ-40-SGL



データ資料



測定条件/タンク容積: 1リットル 供給圧力 0.6MPa

御注文はCKD(株)代理店・特約店をお願いします。

日本空圧システム株式会社

〒214-0021 神奈川県川崎市多摩区宿河原 6-37-18

TEL.044-850-1061 FAX.044-850-1062

ホームページ URL: <http://www.nps-corp.co.jp>